

# Schlüsselempfehlungen

aus

**dem Bericht über den**

**Wert der Fürsorge**

auf der Grundlage von

# der EUFAMI-Erhebung zur Fürsorge

Gemeinsam durchgeführt von EUFAMI und dem Zentrum für Fürsorge  
und Politik an der London School of Economics and Political Science

*September 2020*



**Cost of Caring**



Diese Erhebung und dieser Bericht wurden durch das Sponsoring von Ferrer Internacional S.A., Janssen Pharmaceutica N.V., Lundbeck A/S und Otsuka Pharmaceutical Europe Ltd. ermöglicht. Die Sponsoren hatten keinen Einfluss auf den Inhalt.

# Empfehlungen für **politische Entscheidungsträger**

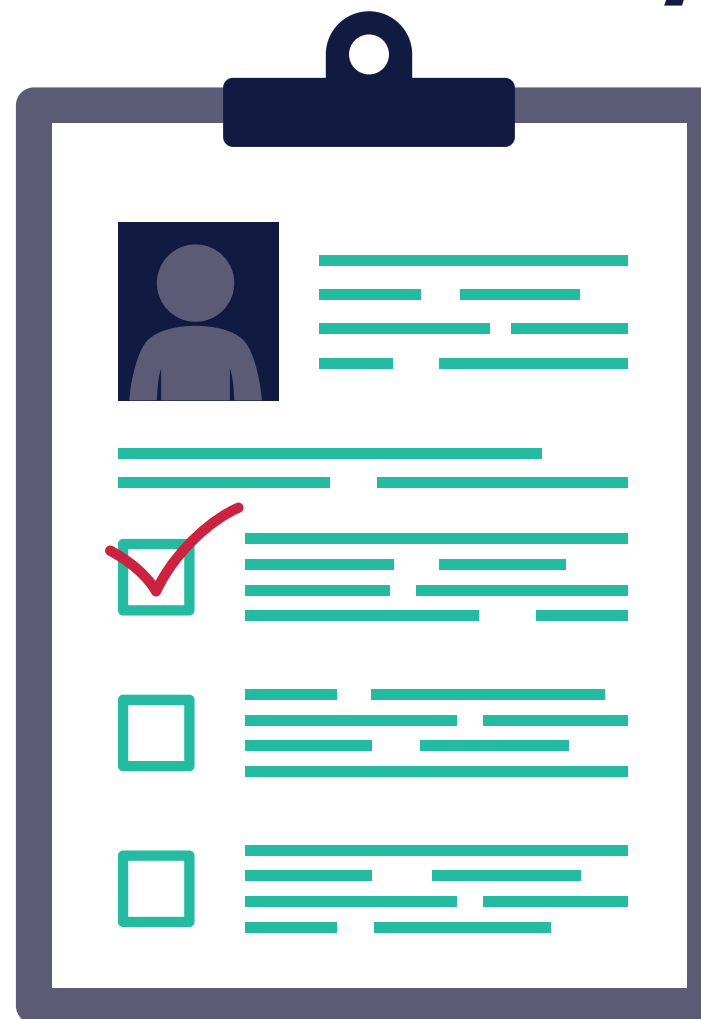


Mehr **Investitionen in Erholungsphasen** und andere gezielte **Unterstützungsleistungen** für pflegende Angehörige

- Bedarfsermittlung für pflegende Angehörige
- Entlastungspflege

Investitionen in **Maßnahmen zur Verringerung der Einsamkeit** von pflegenden Angehörigen

- Helplines
- Peer-Support-Gruppen



**Unterstützung der Forschung**, um den wirtschaftlichen **Wert und die Auswirkungen** von pflegenden Angehörigen **zu ermitteln**

- Fokus auf Pflege bei weniger verbreiteten psychischen Gesundheitsproblemen
- Überprüfung der identifizierten negativen Auswirkungen

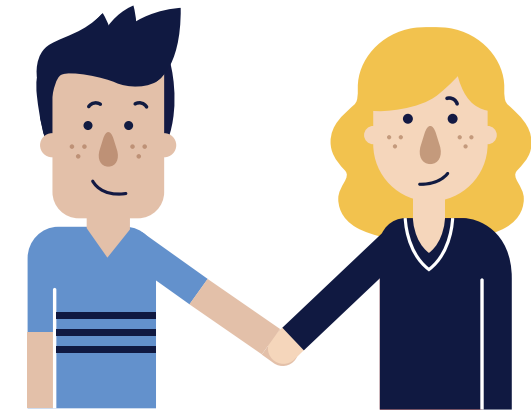
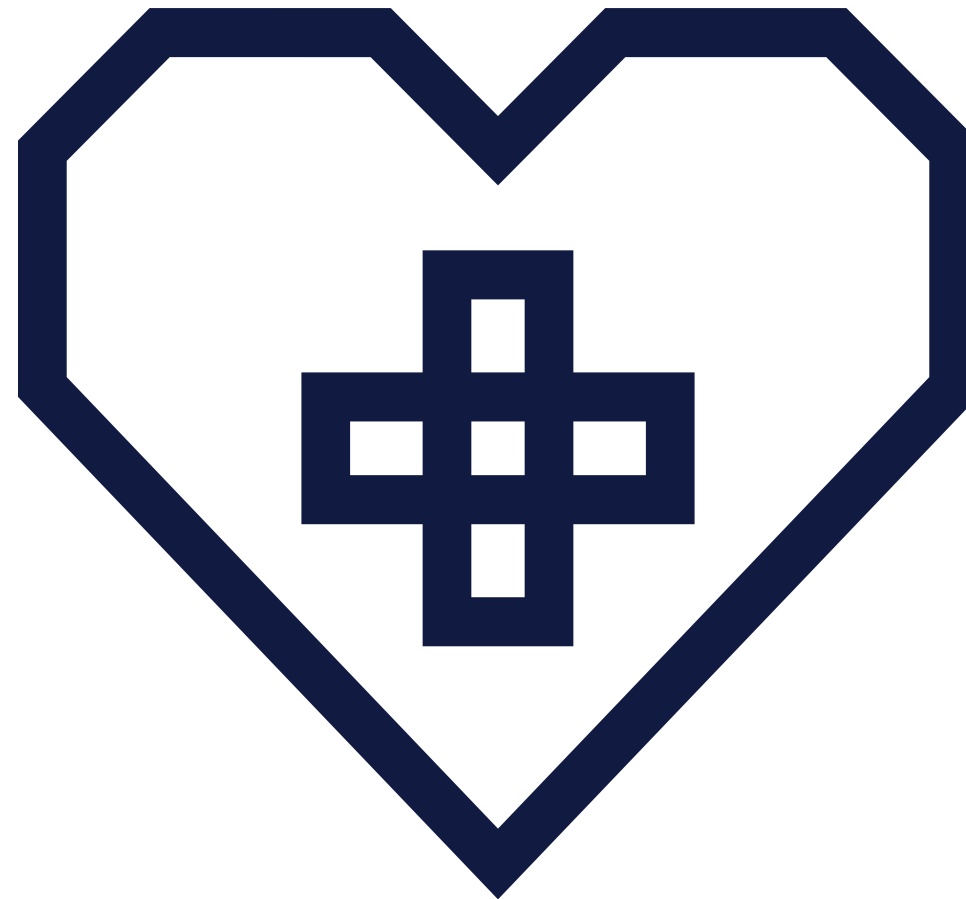
**Verbesserung der Evidenzbasis für den Wert der Pflege** durch die Durchführung von **Längsschnittstudien** über pflegende Angehörige

- Längsschnittstudien über pflegende Angehörige
- Messung der Auswirkungen der Pflege

# Empfehlungen für psychische Gesundheits- und Sozialfürsorgedienste



Implementierung  
**zusätzlicher  
Unterstützungsdienste**  
– Konzentration auf  
Lebensqualität und  
Einsamkeit

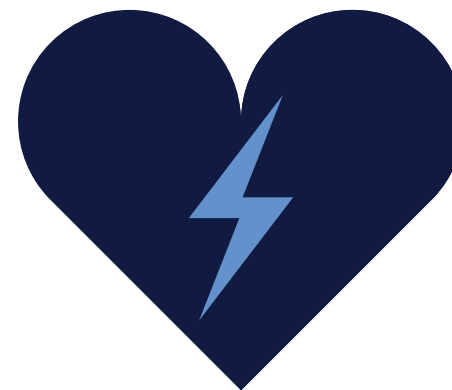


Weitere nahtlose  
**Integration aller  
interessierten Parteien**  
– insbesondere der  
Familienverbände

- Pflegende Angehörige berichten von verstärkter Einsamkeit und schlechterer Lebensqualität im Zusammenleben mit den von ihnen betreuten Personen

- Besserer Zugang zu Informationen
- Erhöhung der psychologischen Interventionen
- Bessere Peer-Unterstützung fördern

# Empfehlungen für **pflegende Angehörige und die Zivilgesellschaft**



**Öffentliche  
Sensibilisierungskampagnen,**  
um den Beitrag  
pflegender Angehöriger  
zur Gesellschaft  
hervorzuheben

**Erhöhung des  
Bewusstseins** für  
das allgemeine  
**Gesundheitsrisiko**  
für pflegende  
Familienangehörige

**Regelmäßige  
Informationssammlung,**  
um die politische Debatte  
zu unterstützen

- Hervorhebung der Bedeutung der Rolle
- Erhöhung der Sichtbarkeit der Rolle von pflegenden Angehörigen
- Schlüsselkomponente für die positive wirtschaftliche Situation

- Öffentliches Bewusstsein für pflegende Angehörige
- Verwundbarkeit und Risiken im Zusammenhang mit der Pflege
- Positionierung der Bedeutung der pflegenden Rolle in der Gesellschaft

- Zeitaufwand für die Pflege durch Familienangehörige
- Ausmaß der Einsamkeit von pflegenden Angehörigen
- QoL der Familie