

Aanbevelingen

van

Het rapport over de waarde van de familiale zorgverlening

gebaseerd op



Cost of Caring



De EUFAMI enquête over de familiale zorgverlening

gezamenlijk uitgevoerd door EUFAMI en de Care and Policy
Centre van de London School of Economics (LSE)

September 2020

Deze enquête en het verslag zijn mogelijk gemaakt door sponsoring van Ferrer Internacional SA, Janssen Pharmaceutica NV, Lundbeck A/S en Otsuka Pharmaceutical Europe Ltd. De sponsors hebben geen invloed uitgeoefend op de inhoud.

Aanbevelingen voor **beleidsmakers**

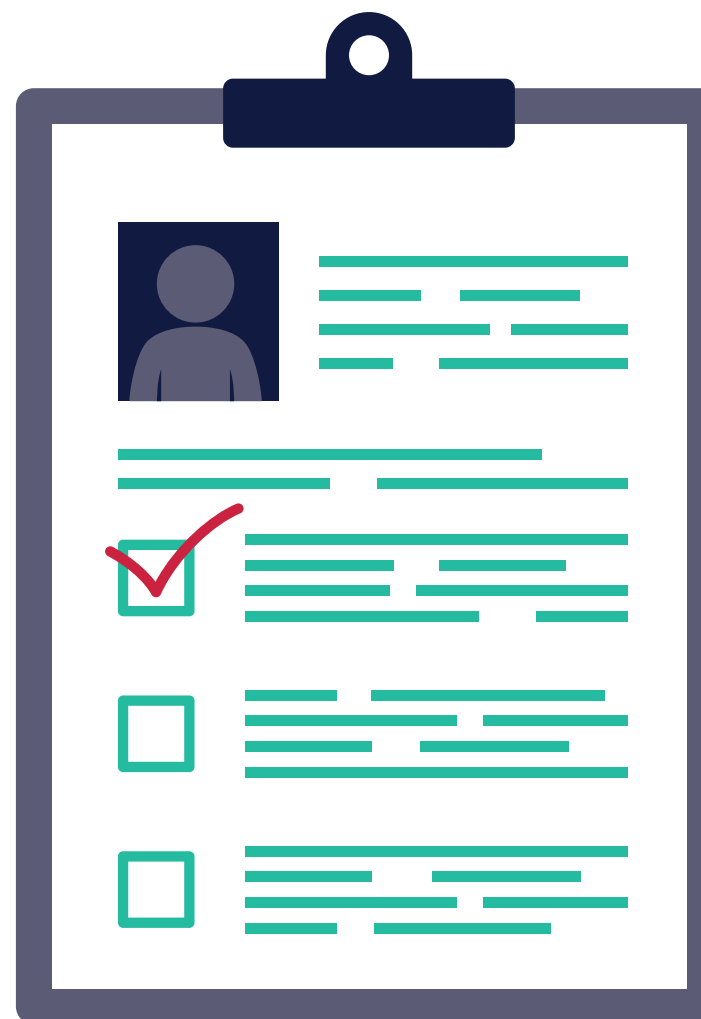


Meer **investeringen**
in respijtzorg en
andere **gerichte**
ondersteuningsdiensten
voor mantelzorgers

- Behoeftetepeilingen voor verzorgers
- Respijtzorg

Investeringen in
maatregelen om de
eenzaamheid van
mantelzorgers **te**
verminderen

- Hulplijnen
- Groepen voor collegiale ondersteuning



Steun voor **onderzoek** om
de **economische waarde en**
impact van gezinsverzorgers
vast te stellen

- Nadruk op zorg voor minder vaak voorkomende geestelijke gezondheidsproblemen
- Verificatie van negatieve uitkomsten

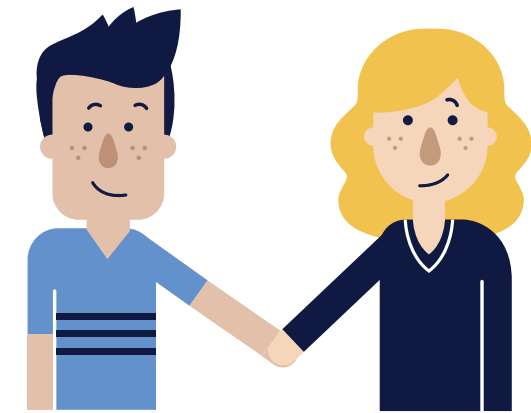
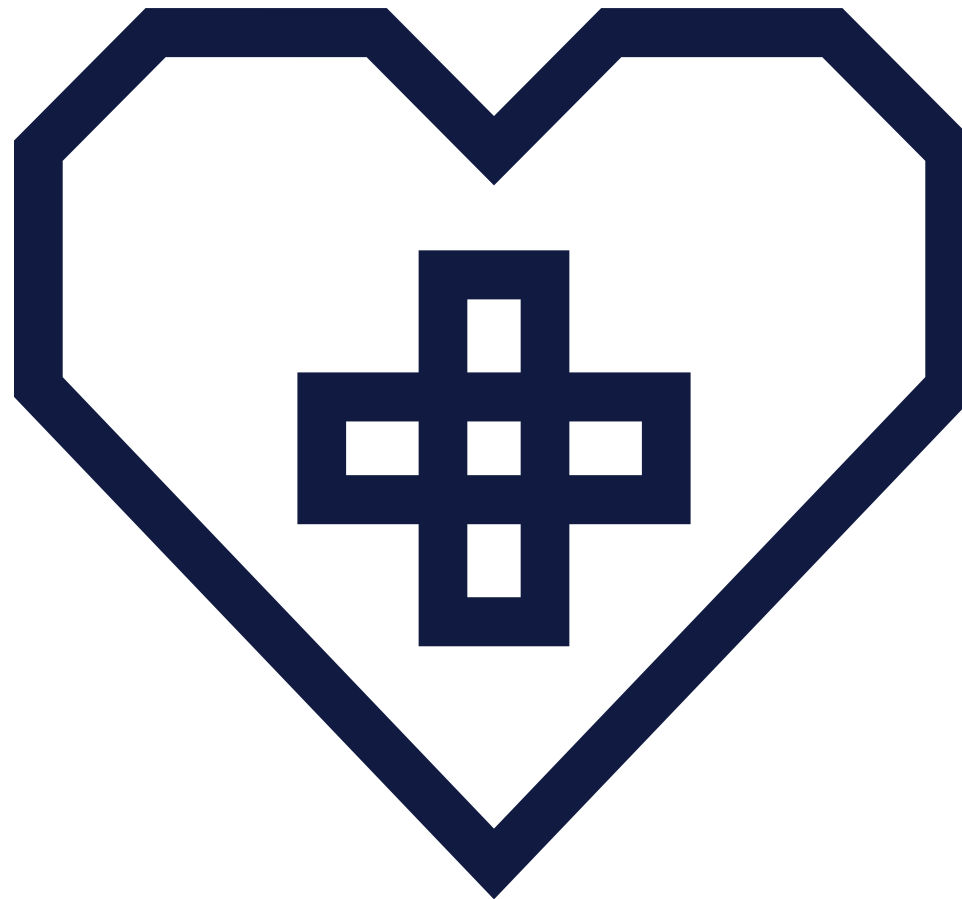
Verbeteren van bewijs van
de **waarde van mantelzorg**
door **longitudinale studies**
van mantelzorgers uit te
voeren

- Longitudinale studies van gezinsverzorgers
- Meting van de impact van zorg

Aanbevelingen voor de geestelijke gezondheidszorg en de maatschappelijke zorg



Implementeer **extra ondersteunende diensten** – met de nadruk op QoL en eenzaamheid



Verdere naadloze **integratie van alle betrokken partijen** – in het bijzonder familieverenigingen

- Mantelzorgers melden toegenomen eenzaamheid en slechtere kwaliteit van leven wanneer zij samenleven met personen voor wie zij zorgen

- Betere toegang tot informatie
- Meer psychologische interventies
- Bevorderen van betere peer support

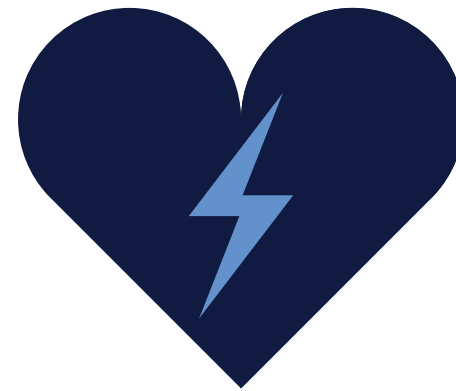
Aanbevelingen voor **gezinsverzorgers en het maatschappelijk middenveld**



Bewustmakings- campagnes

om de bijdrage van gezinsverzorgers aan de samenleving onder de aandacht te brengen

- Benadrukken van het belang van de rol
- Zichtbaarheid van de rol van gezinsverzorgers vergroten
- Sleutelement voor de positieve economische situatie



Bewustmaking van het gezondheidsrisico in het algemeen voor familieleden die zorg verlenen

- Publiek bewustzijn van zorgverlening
- Kwetsbaarheid en risico's in verband met zorgverlening
- Positionering van het belang van de zorgverlenende rol in de samenleving



Regelmatige verzameling van informatie om het beleidsdebat te helpen onderbouwen

- Tijd die gezinnen aan zorg besteden
- Mate van eenzaamheid die door zorgverleners wordt ervaren
- Kwaliteit van leven van gezinnen